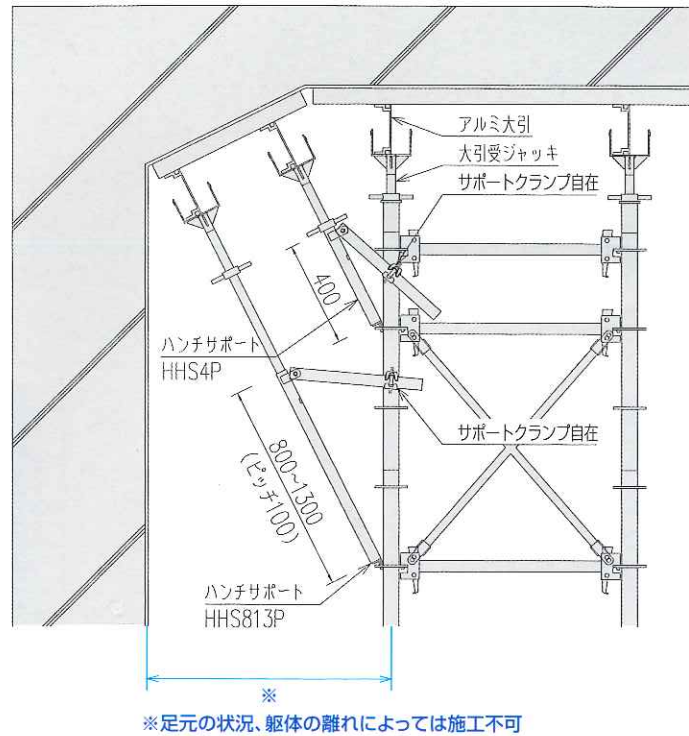


# BOXシステム

- ハンチサポート、伸縮ハンチサポートを使用することによってハンチの支保工に対応できます。
- 梁下枠を使用することによって、転用する為の横移動が容易にできます。
- 作業足場や作業通路を容易に設定できます。

## ハンチ部の支保工の構成

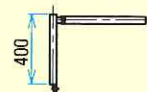


## 施工写真



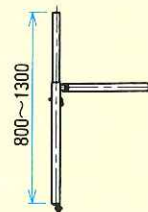
## 専用部材 (受注生産品)

ハンチサポート  
(材質: STK500)



PF-HHS4P  
(2.3kg)

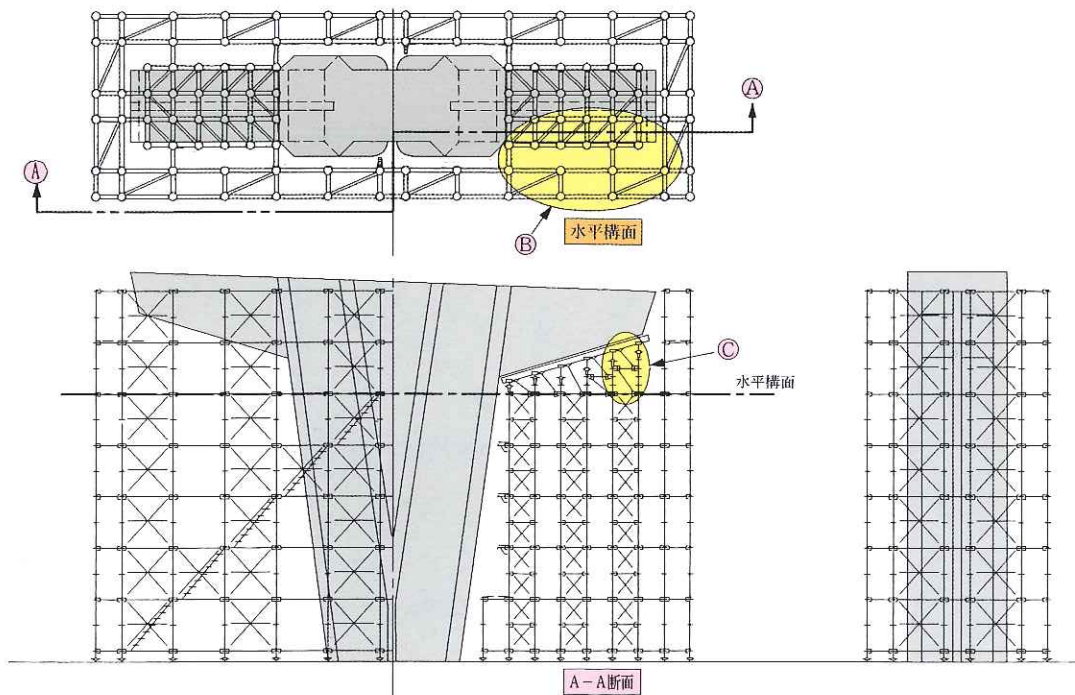
伸縮ハンチサポート  
(材質: STK500)



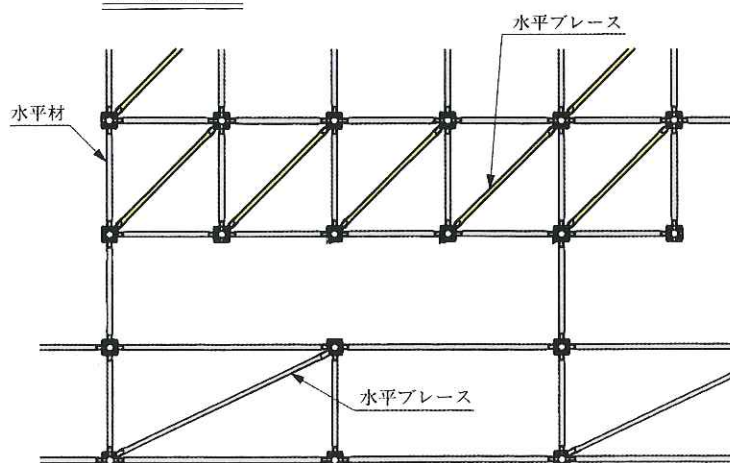
PF-HHS813P  
(4.9kg)

- 橋脚の支柱部、ウイング部の型枠支保工と足場ステージをオールインワンでの施工計画が可能です。
- 組立解体に重機を必要とせず、しかも工期も約半分に短縮できます。
- ウイング部の支保では、水平荷重計算書に基づいた施工が要求されます。材工一式での発注が発注側にも有利で、またノウハウを活かせることで受注側もスムーズな仕事が行えます。

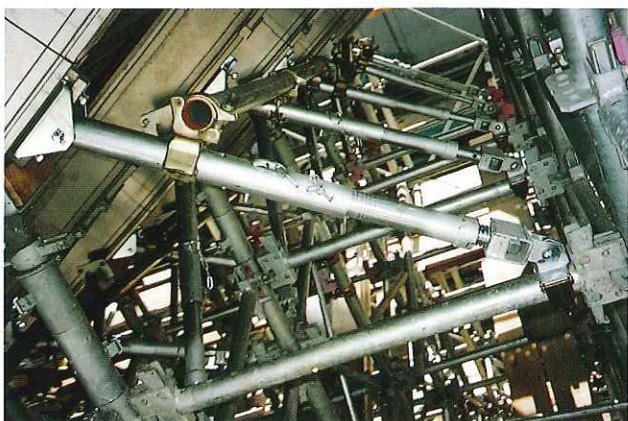
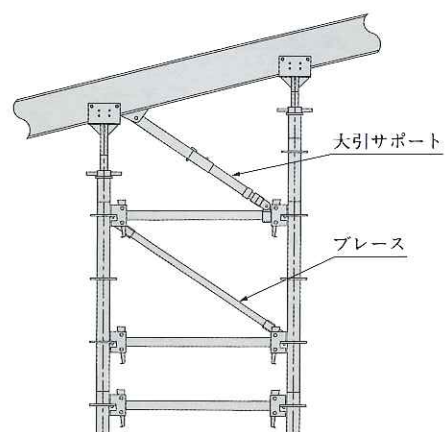
## 割付例



⑮ 部詳細図

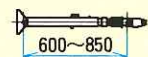


⑯ 部詳細図

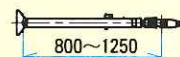


専用部材 (受注生産品)

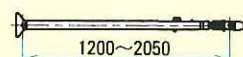
大引サポート (材質: STK500)



PF-OSSF0608P  
(3.5kg)



PF-OSSF0812P  
(4.7kg)



PF-OSSF1220P  
(6.7kg)