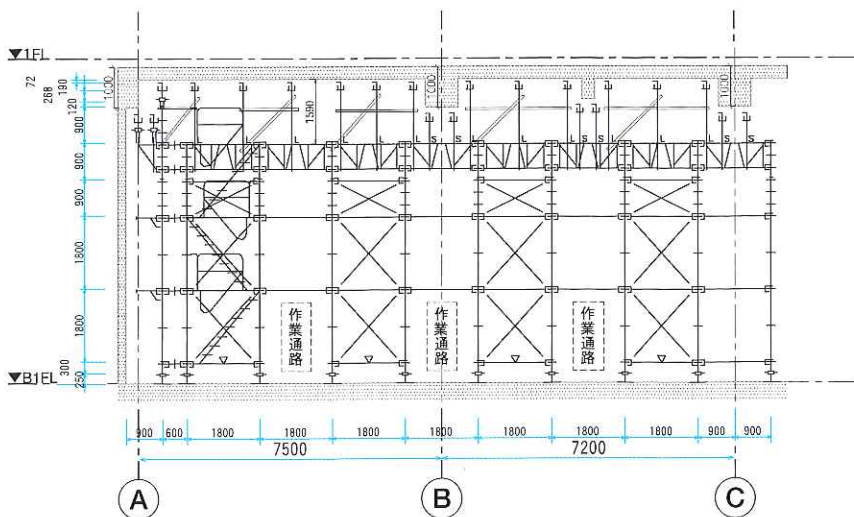
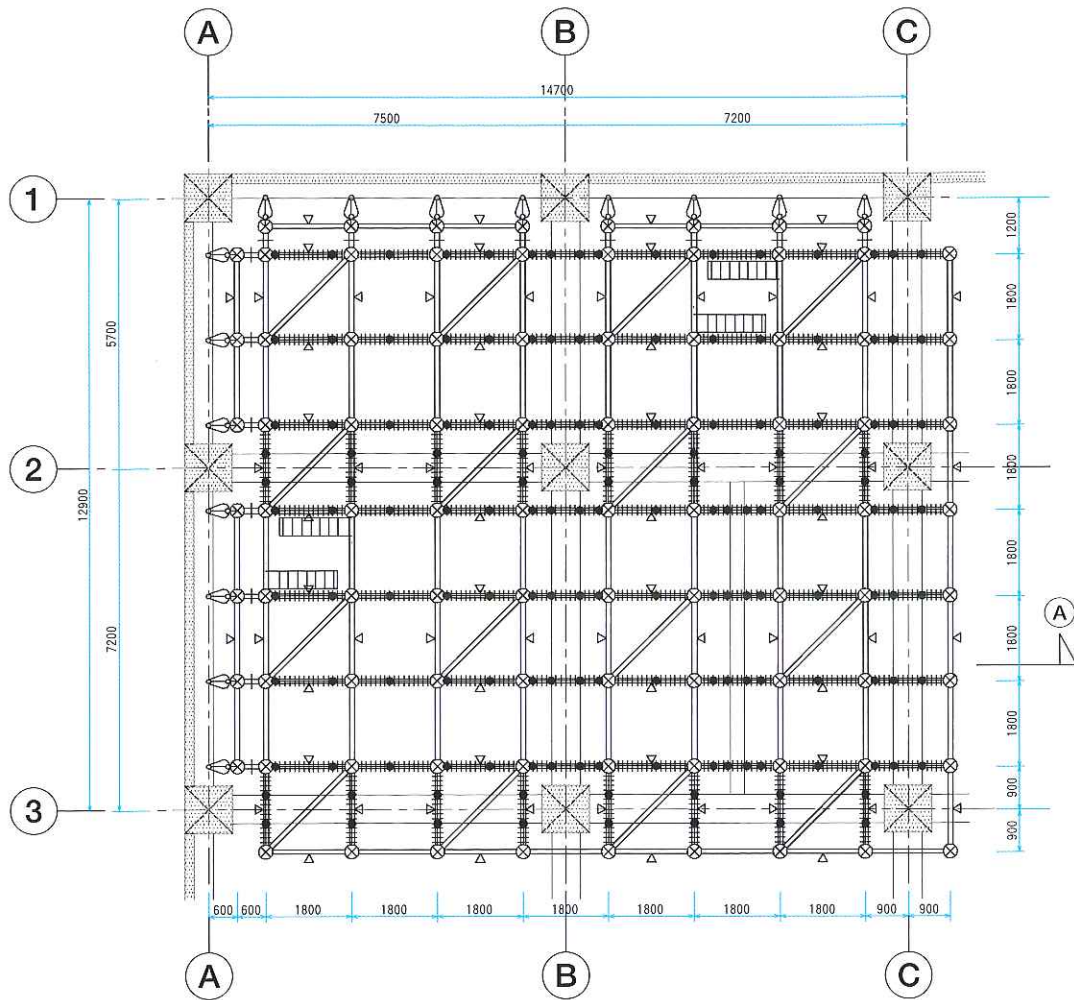


# パワーフレームと従来支保工の比較例 (メーカー比較値)

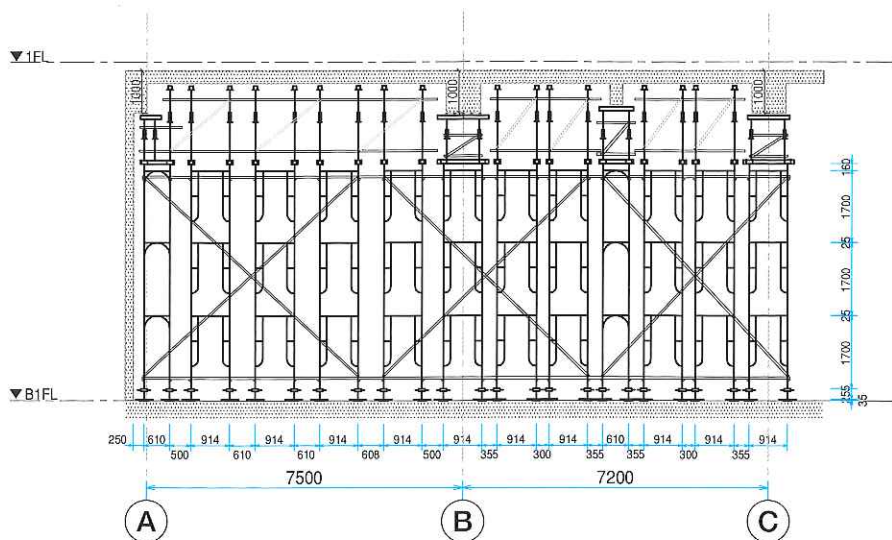
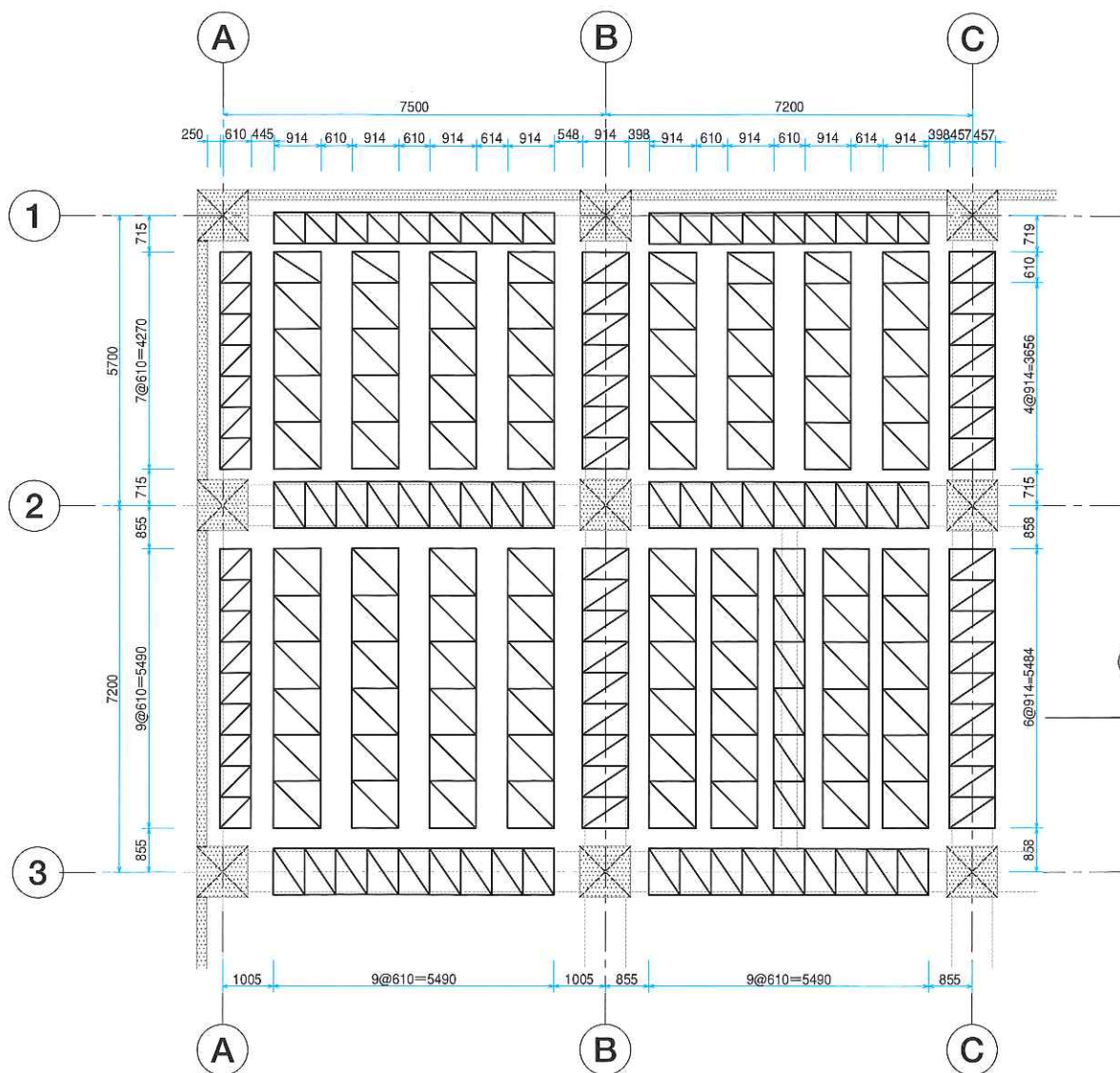
## パワーフレームの割付平面図



## パワーフレーム

部材名	型式	数量	単重量 (kg)	総重量 (kg)
支柱	P3G	87	2.5	217.5
支柱	P9G	395	6.0	2,370.0
支柱	P18G	87	8.9	774.3
調節柱	P120G	7	1.2	8.4
補助支柱	P05G	30	1.0	30.0
水平材	S6G	89	3.2	284.8
水平材	S18G	661	6.2	4,098.2
水平ブレース	HX1818G	16	4.6	73.6
鉛直ブレース	X1809G	44	4.4	193.6
	X1818G	136	5.9	802.4
自在梁下枠	HF18G	72	23.6	1,699.2
梁下枠サポートS	HS0208G	68	9.6	652.8
梁下枠サポートL	HS0820G	84	13.4	1,125.6
ブラケット	BK8G	15	9.3	139.5
鋼製布板	1500x1800	45	6.5	292.5
	240x1800	45	9.3	418.5
	500x1800	501	15.0	7,515.0
すきま板	L5014G	200	7.8	1,560.0
足場ブラケット	SBK35G	45	3.3	148.5
階段	K1518G	6	22.4	134.4
階段手摺棒	JK1518P	6	11.6	69.6
ジャッキベース	N3745	87	5.4	469.8
大引受ジャッキ	ON3545	37	4.7	173.9
アルミ大引	OA3L2000	33	14.5	478.5
	OA3L2500	91	18.1	1,647.1
	OA3L3000	13	21.7	282.1
大引固定金具	OKK	300	0.2	60.0
大引きジョイント	OJ	200	0.2	40.0
サポートクランプ直交	QX	200	0.8	160.0
サポートクランプ自在		200	0.8	160.0
アルミ足場板 (巾木)	2000	34	5.0	170.0
単管パイプ	延べ	350	2.7	945
直交クランプ	48.6x48.6	300	0.7	210
自在クランプ	48.6x48.6	300	0.7	210
合計				27,615
空立米当りの部材重量				17.8kg/m <sup>3</sup>

## 従来支保工の割付平面図



## 従来支保工例

部材名	型式	数量	単重量 (kg)	総重量 (kg)
簡易枠	A6117J	135	10.40	1,404
標準枠	A3055A	540	13.60	7,344
連結ピン	A30	900	0.57	513
スジカイ	A012	516	2.90	1,496
	A12	660	2.60	1,716
手摺	A27(914)	516	0.90	464
	A28(610)	660	0.60	396
鋼製布板	914×500	258	8.90	2,296
	610×500	330	7.20	2,376
	914×240	240	5.50	1,320
	610×240	228	4.50	1,026
アルミ足場板 (巾木)	2000	522	5.00	2,610
ジャッキベース	A752	450	3.70	1,665
大引き受けジャッキ	S752H	450	5.10	2,295
バタ角口100	1000	45	8.00	360
	1500	76	12.00	912
	2000	16	16.00	256
	2500	32	20.00	640
	3000	16	24.00	384
エンドストッパー	ES	232	3.25	754
単管パイプ	筵ペ	1565	2.73	4,272
単管ジョイント		300	0.70	210
パイプサポート	610~900	242	7.00	1,694
	1250~2000	194	10.00	1,940
クランプ	自在・直交	500	0.70	350
				38,693
合計				
空立米当りの部材重量			24.9kg/m <sup>3</sup>	